



УТВЕРЖДАЮ
Руководитель МБОУ ДО «УДДЮВОЦ
им. В.А.Ткаченко»
Р.А.Астахов
«13» июля 2015г.

ПАСПОРТ ДОСТУПНОСТИ
объекта социальной инфраструктуры (ОСИ)
№ 1 /59

1. Общие сведения об объекте

- 1.1. Наименование (вид) объекта: МБОУ ДО «УДДЮВОЦ им. В.А.Ткаченко»
1.2. Адрес объекта: 346550 Ростовская область р.п. Усть-Донецкий, ул. Садовая,6
1.3. Сведения о размещении объекта:
- отдельно стоящее здание 2х этажное, 2140,1 кв.м
- часть здания _____ этажей (или на _____ этаже), _____ кв.м
- наличие прилегающего земельного участка (да, нет); 1430кв.м
1.4. Год постройки здания 2014г., последнего капитального ремонта _____
1.5. Дата предстоящих плановых ремонтных работ: *текущего* _____, *капитального* _____

сведения об организации, расположенной на объекте

- 1.6. Название организации (учреждения), (полное юридическое наименование – согласно Уставу, краткое наименование) Муниципальное бюджетное образовательное учреждение дополнительного образования «Усть-Донецкий детско-юношеский водноспортивный оздоровительный центр им. В.А.Ткаченко».
1.7. Юридический адрес организации (учреждения): 346550 Ростовская область, Усть-Донецкий район, р.п. Усть-Донецкий, ул. Садовая,6
1.8. Основание для пользования объектом (оперативное управление, аренда, собственность)
1.9. Форма собственности (государственная, негосударственная) государственная.
1.10. Территориальная принадлежность (муниципальная)
1.11. Вышестоящая организация (*наименование*) отдел образования администрации Усть-Донецкого района.
1.12. Адрес вышестоящей организации, другие координаты: 346550 Ростовская область, Усть-Донецкий район, р.п. Усть-Донецкий, ул Строителей ,73

2. Характеристика деятельности организации на объекте (по обслуживанию населения)

- 2.1 Сфера деятельности (*здравоохранение, образование, социальная защита, физическая культура и спорт, культура, связь и информация, транспорт, жилой фонд, потребительский рынок и сфера услуг, другое*): образование
2.2 Виды оказываемых услуг: образование, спортивно оздоровительная.
2.3 Форма оказания услуг: (на объекте, с длительным пребыванием, в т.ч. проживанием, на дому, дистанционно): на объекте.
2.4 Категории обслуживаемого населения по возрасту: (дети, взрослые трудоспособного возраста, пожилые; все возрастные категории): дети, взрослые трудоспособного возраста, пожилые, инвалиды.
2.5 Категории обслуживаемых инвалидов: инвалиды, передвигающиеся на коляске, инвалиды с нарушениями опорно-двигательного аппарата; нарушениями зрения, нарушениями слуха.



УТВЕРЖДАЮ
Руководитель МБОУ ДО «УДДЮВОЦ
им. В.А.Ткаченко»
Р.А.Астахов
«13» июля 2015г.

АКТ ОБСЛЕДОВАНИЯ
объекта социальной инфраструктуры
К ПАСПОРТУ ДОСТУПНОСТИ ОСИ
№ 3/39

Ростовская область

Наименование территориального
образования субъекта РФ

«13» июля 2015 г.

1. Общие сведения об объекте

- 1.1. Наименование (вид) объекта МБОУ ДО «УДДЮВОЦ им. В.А.Ткаченко».
- 1.2. Адрес объекта 346550 Ростовская область р.п. Усть-Донецкий, ул. Садовая,6
- 1.3. Сведения о размещении объекта:
- отдельно стоящее здание 2 этажа, 2140,1 кв.м
- часть здания _____ этажей (или на _____ этаже), _____ кв.м
- наличие прилегающего земельного участка (да, нет); 1430 кв.м
- 1.4. Год постройки здания 2014г., последнего капитального ремонта нет
- 1.5. Дата предстоящих плановых ремонтных работ: *текущего* _____, *капитального* _____
- 1.6. Название организации (учреждения), (полное юридическое наименование – согласно Уставу, краткое наименование) Муниципальное бюджетное образовательное учреждение дополнительного образования «Усть-Донецкий детско-юношеский водноспортивный оздоровительный центр им. В.А.Ткаченко».
- 1.7. Юридический адрес организации (учреждения) 346550 Ростовская область, Усть-Донецкий район, р.п. Усть-Донецкий, ул. Садовая,6

2. Характеристика деятельности организации на объекте

Дополнительная информация _____

3. Состояние доступности объекта

3.1 Путь следования к объекту пассажирским транспортом

(описать маршрут движения с использованием пассажирского транспорта)
ул. Промышленная –Строителей –Автовокзал, ул. Комсомольская –Строителей –Автовокзал.
наличие адаптированного пассажирского транспорта к объекту нет.

3.2 Путь к объекту от ближайшей остановки пассажирского транспорта:

- 3.2.1 расстояние до объекта от остановки транспорта 450 м
- 3.2.2 время движения (пешком) 10 мин
- 3.2.3 наличие выделенного от проезжей части пешеходного пути (да,)
- 3.2.4 Перекрестки: нерегулируемые;
- 3.2.5 Информация на пути следования к объекту: нет
- 3.2.6 Перепады высоты на пути: есть, (ступени вниз)

2.6 Плановая мощность: посещаемость (количество обслуживаемых в день), вместимость, пропускная способность 560 человек

2.7 Участие в исполнении ИПР инвалида, ребенка-инвалида (да,)

3. Состояние доступности объекта

3.1 Путь следования к объекту пассажирским транспортом

(описать маршрут движения с использованием пассажирского транспорта)

не предусмотрено,

наличие адаптированного пассажирского транспорта к объекту не предусмотрено.

3.2 Путь к объекту от ближайшей остановки пассажирского транспорта:

3.2.1 расстояние до объекта от остановки транспорта 450 м

3.2.2 время движения (пешком) 10 мин

3.2.3 наличие выделенного от проезжей части пешеходного пути да;

3.2.4 Перекрестки: нерегулируемые;

3.2.5 Информация на пути следования к объекту: нет

3.2.6 Перепады высоты на пути: есть, (описать ступени вниз)

Их обустройство для инвалидов на коляске: да, (спуск пологий)

3.3 Организация доступности объекта для инвалидов – форма обслуживания*

| №№ п/п | Категория инвалидов (вид нарушения) | Вариант организации доступности объекта (формы обслуживания)* |
|-----------|---------------------------------------------|---------------------------------------------------------------------|
| 1. | Все категории инвалидов и МГН | А |
| | <i>в том числе инвалиды:</i> | А |
| 2 | передвигающиеся на креслах-колясках | А |
| 3 | с нарушениями опорно-двигательного аппарата | А |
| 4 | с нарушениями зрения | А |
| 5 | с нарушениями слуха | А |
| 6 | с нарушениями умственного развития | А |

* - указывается один из вариантов: «А», «Б», «ДУ», «ВНД»

3.4 Состояние доступности основных структурно-функциональных зон

| № № п \п | Основные структурно-функциональные зоны | Состояние доступности, в том числе для основных категорий инвалидов** |
|-------------------|--------------------------------------------------------------|-----------------------------------------------------------------------------|
| 1 | Территория, прилегающая к зданию (участок) | ДП-В |
| 2 | Вход (входы) в здание | ДП-В |
| 3 | Путь (пути) движения внутри здания (в т.ч. пути эвакуации) | ДП-В |
| 4 | Зона целевого назначения здания (целевого посещения объекта) | ДП-В |
| 5 | Санитарно-гигиенические помещения | ДП-В |
| 6 | Система информации и связи (на всех зонах) | ДП-В |
| 7 | Пути движения к объекту (от остановки транспорта) | ДП-В |

** Указывается: ДП-В - доступно полностью всем; ДП-И (К, О, С, Г, У) – доступно полностью избирательно (указать категории инвалидов); ДЧ-В - доступно частично всем; ДЧ-И (К, О, С, Г, У) – доступно частично избирательно (указать категории инвалидов); ДУ - доступно условно, ВНД – временно недоступно

3.5. ИТОГОВОЕ ЗАКЛЮЧЕНИЕ о состоянии доступности ОСИ: доступно всем.

4. Управленческое решение

4.1. Рекомендации по адаптации основных структурных элементов объекта

| № № п \п | Основные структурно-функциональные зоны объекта | Рекомендации по адаптации объекта (вид работы)* |
|----------------|--------------------------------------------------------------|----------------------------------------------------|
| 1 | Территория, прилегающая к зданию (участок) | есть |
| 2 | Вход (входы) в здание | нет |
| 3 | Путь (пути) движения внутри здания (в т.ч. пути эвакуации) | нет |
| 4 | Зона целевого назначения здания (целевого посещения объекта) | нет |
| 5 | Санитарно-гигиенические помещения | нет |
| 6 | Система информации на объекте (на всех зонах) | нет |
| 7 | Пути движения к объекту (от остановки транспорта) | нет |
| 8 | Все зоны и участки | |

*- указывается один из вариантов (видов работ): не нуждается; ремонт (текущий, капитальный); индивидуальное решение с ТСР; технические решения невозможны – организация альтернативной формы обслуживания

4.2. Период проведения работ : до 2020г.

в рамках исполнения : текущий ремонт.

(указывается наименование документа: программы, плана)

4.3 Ожидаемый результат (по состоянию доступности) после выполнения работ по адаптации

А

Оценка результата исполнения программы, плана (по состоянию доступности) _____

4.4. Для принятия решения требуется, не требуется (нужное подчеркнуть):

Согласование на Комиссии по обследованию объектов и экспертной оценке.

Имеется заключение уполномоченной организации о состоянии доступности объекта (наименование документа и выдавшей его организации, дата), прилагается

нет

4.5. Информация размещена (обновлена) на Карте доступности субъекта РФ дата _____

»Жить вместе» _____

(наименование сайта, портала)

5. Особые отметки

Паспорт сформирован на основании:

1. Анкеты (информации об объекте) от «13» июля 2015 г.,

2. Акта обследования объекта: № акта 1 от «13» июля 2015 г.

3. Решения Комиссии _____ от « ____ » _____ 20 ____ г.



УТВЕРЖДАЮ
Руководитель МБОУ ДО «УДДЮВОЦ
им. В.А.Ткаченко»
Р.А.Астахов
«13» июля 2015г.

АКТ ОБСЛЕДОВАНИЯ
объекта социальной инфраструктуры
К ПАСПОРТУ ДОСТУПНОСТИ ОСИ
№ 3/59

Ростовская область

Наименование территориального
образования субъекта РФ

«13» июля 2015 г.

1. Общие сведения об объекте

- 1.1. Наименование (вид) объекта МБОУ ДО «УДДЮВОЦ им. В.А.Ткаченко».
- 1.2. Адрес объекта 346550 Ростовская область р.п. Усть-Донецкий, ул. Садовая,6
- 1.3. Сведения о размещении объекта:
 - отдельно стоящее здание 2 этажа, 2140,1 кв.м
 - часть здания _____ этажей (или на _____ этаже), _____ кв.м
 - наличие прилегающего земельного участка (да, нет); 1430 кв.м
- 1.4. Год постройки здания 2014г., последнего капитального ремонта нет
- 1.5. Дата предстоящих плановых ремонтных работ: *текущего* _____, *капитального* _____
- 1.6. Название организации (учреждения), (полное юридическое наименование – согласно Уставу, краткое наименование) Муниципальное бюджетное образовательное учреждение дополнительного образования «Усть-Донецкий детско-юношеский водноспортивный оздоровительный центр им. В.А.Ткаченко».
- 1.7. Юридический адрес организации (учреждения) 346550 Ростовская область, Усть-Донецкий район, р.п. Усть-Донецкий, ул. Садовая,6

2. Характеристика деятельности организации на объекте

Дополнительная информация _____

3. Состояние доступности объекта

3.1 Путь следования к объекту пассажирским транспортом

(описать маршрут движения с использованием пассажирского транспорта)
ул. Промышленная –Строителей -Автовокзал, ул. Комсомольская –Строителей –Автовокзал.
наличие адаптированного пассажирского транспорта к объекту нет.

3.2 Путь к объекту от ближайшей остановки пассажирского транспорта:

- 3.2.1 расстояние до объекта от остановки транспорта 450 м
- 3.2.2 время движения (пешком) 10 мин
- 3.2.3 наличие выделенного от проезжей части пешеходного пути (да,)
- 3.2.4 Перекрестки: нерегулируемые;
- 3.2.5 Информация на пути следования к объекту: нет
- 3.2.6 Перепады высоты на пути: есть, (ступени вниз)

- 2.5 Категории обслуживаемых инвалидов: инвалиды, передвигающиеся на коляске, инвалиды с нарушениями опорно-двигательного аппарата; нарушениями зрения, нарушениями слуха.
- 2.6 Плановая мощность: посещаемость (количество обслуживаемых в день), вместимость, пропускная способность 560 человек
- 2.7 Участие в исполнении ИПР инвалида, ребенка-инвалида (да).

3. Состояние доступности объекта для инвалидов и других маломобильных групп населения (МГН)

3.1 Путь следования к объекту пассажирским транспортом

(описать маршрут движения с использованием пассажирского транспорта)

не предусмотрено,

наличие адаптированного пассажирского транспорта к объекту не предусмотрено

3.2 Путь к объекту от ближайшей остановки пассажирского транспорта:

- 3.2.1 расстояние до объекта от остановки транспорта 450 м
- 3.2.2 время движения (пешком) 10 мин
- 3.2.3 наличие выделенного от проезжей части пешеходного пути (да),
- 3.2.4 Перекрестки: нерегулируемые;
- 3.2.5 Информация на пути следования к объекту: нет
- 3.2.6 Перепады высоты на пути: есть, (ступени вниз)
- Их обустройство для инвалидов на коляске: да, (пологий спуск)

3.3 Вариант организации доступности ОСИ (формы обслуживания)* с учетом СП 35-101-2001

| №№ п/п | Категория инвалидов (вид нарушения) | Вариант организации доступности объекта |
|-----------|---------------------------------------------|--------------------------------------------|
| 1. | Все категории инвалидов и МГН | А |
| | <i>в том числе инвалиды:</i> | А |
| 2 | передвигающиеся на креслах-колясках | А |
| 3 | с нарушениями опорно-двигательного аппарата | А |
| 4 | с нарушениями зрения | А |
| 5 | с нарушениями слуха | А |
| 6 | с нарушениями умственного развития | А |

* - указывается один из вариантов: «А», «Б», «ДУ», «ВНД»

4. Управленческое решение (предложения по адаптации основных структурных элементов объекта)

| № п \п | Основные структурно-функциональные зоны объекта | Рекомендации по адаптации объекта (вид работы)* |
|-----------|------------------------------------------------------------|-------------------------------------------------------|
| 1 | Территория, прилегающая к зданию (участок) | есть |
| 2 | Вход (входы) в здание | нет |
| 3 | Путь (пути) движения внутри здания (в т.ч. пути эвакуации) | нет |
| 4 | Зона целевого назначения (целевого посещения объекта) | нет |
| 5 | Санитарно-гигиенические помещения | нет |
| 6 | Система информации на объекте (на всех зонах) | нет |
| 7 | Пути движения к объекту (от остановки транспорта) | нет |
| 8. | Все зоны и участки | |

*- указывается один из вариантов (видов работ): не нуждается; ремонт (текущий, капитальный); индивидуальное решение с ТСР; технические решения невозможны – организация альтернативной формы обслуживания

Размещение информации на Карте доступности субъекта РФ согласовано _____

(подпись, Ф.И.О., должность; координаты для связи уполномоченного представителя объекта)



УТВЕРЖДАЮ
Руководитель МБОУ ДО «УДЦЮВОЦ
им. В.А.Ткаченко»
Р.А.Астахов
«13» июля 2015г.

АКТ ОБСЛЕДОВАНИЯ
объекта социальной инфраструктуры
К ПАСПОРТУ ДОСТУПНОСТИ ОСИ
№ 3/59

Ростовская область

Наименование территориального
образования субъекта РФ

«13» июля 2015 г.

1. Общие сведения об объекте

- 1.1. Наименование (вид) объекта МБОУ ДО «УДЦЮВОЦ им. В.А.Ткаченко».
- 1.2. Адрес объекта 346550 Ростовская область р.п. Усть-Донецкий, ул. Садовая,6
- 1.3. Сведения о размещении объекта:
 - отдельно стоящее здание 2 этажа, 2140,1 кв.м
 - часть здания _____ этажей (или на _____ этаже), _____ кв.м
 - наличие прилегающего земельного участка (да, нет); 1430 кв.м
- 1.4. Год постройки здания 2014г., последнего капитального ремонта нет
- 1.5. Дата предстоящих плановых ремонтных работ: *текущего* _____, *капитального* _____
- 1.6. Название организации (учреждения), (полное юридическое наименование – согласно Уставу, краткое наименование) Муниципальное бюджетное образовательное учреждение дополнительного образования «Усть-Донецкий детско-юношеский водноспортивный оздоровительный центр им. В.А.Ткаченко».
- 1.7. Юридический адрес организации (учреждения) 346550 Ростовская область, Усть-Донецкий район, р.п. Усть-Донецкий, ул. Садовая,6

2. Характеристика деятельности организации на объекте

Дополнительная информация _____

3. Состояние доступности объекта

3.1 Путь следования к объекту пассажирским транспортом

(описать маршрут движения с использованием пассажирского транспорта)
ул. Промышленная –Строителей -Автовокзал, ул. Комсомольская –Строителей –Автовокзал.
наличие адаптированного пассажирского транспорта к объекту нет.

3.2 Путь к объекту от ближайшей остановки пассажирского транспорта:

- 3.2.1 расстояние до объекта от остановки транспорта 450 м
- 3.2.2 время движения (пешком) 10 мин
- 3.2.3 наличие выделенного от проезжей части пешеходного пути (да,)
- 3.2.4 Перекрестки: нерегулируемые;
- 3.2.5 Информация на пути следования к объекту: нет
- 3.2.6 Перепады высоты на пути: есть, (ступени вниз)

Их обустройство для инвалидов на коляске: да, (спуск пологий)

3.3 Организация доступности объекта для инвалидов – форма обслуживания

| №№ п/п | Категория инвалидов (вид нарушения) | Вариант организации доступности объекта (формы обслуживания)* |
|-----------|---------------------------------------------|---------------------------------------------------------------------|
| 1. | Все категории инвалидов и МГН | А |
| | в том числе инвалиды: | А |
| 2 | передвигающиеся на креслах-колясках | А |
| 3 | с нарушениями опорно-двигательного аппарата | А |
| 4 | с нарушениями зрения | А |
| 5 | с нарушениями слуха | А |
| 6 | с нарушениями умственного развития | А |

* - указывается один из вариантов: «А», «Б», «ДУ», «ВНД»

3.4 Состояние доступности основных структурно-функциональных зон

| № № п/п | Основные структурно- функциональные зоны | Состояние доступности, в том числе для основных категорий инвалидов** | Приложение | |
|---------------|-----------------------------------------------------------------|-----------------------------------------------------------------------------|--------------------|---------------------------|
| | | | № на плане | № фото |
| 1 | Территория, прилегающая к зданию (участок) | ДП-В | 2,3 | 1,2 |
| 2 | Вход (входы) в здание | ДП-В | 4,5,6, | 3,4,5,6, 7. |
| 3 | Путь (пути) движения внутри здания (в т.ч. пути эвакуации) | ДП-В | 9,10,11,1 2,13. | 7,11,12 8,9,13, 14. |
| 4 | Зона целевого назначения здания (целевого посещения объекта) | ДП-В | 14,15. | 15,16,1 7,18. |
| 5 | Санитарно-гигиенические помещения | ДП-В | 16,17,18. | 19,20,2 1,22. |
| 6 | Система информации и связи (на всех зонах) | ДП-В | 19 | 23,24,2 5,26. |
| 7 | Пути движения к объекту (от остановки транспорта) | ДП-В | 20 | 27,28, 29. |

** Указывается: ДП-В - доступно полностью всем; ДП-И (К, О, С, Г, У) – доступно полностью избирательно (указать категории инвалидов); ДЧ-В - доступно частично всем; ДЧ-И (К, О, С, Г, У) – доступно частично избирательно (указать категории инвалидов); ДУ - доступно условно, ВНД - недоступно

3.5. ИТОГОВОЕ ЗАКЛЮЧЕНИЕ о состоянии доступности ОСИ: доступно полностью всем

4. Управленческое решение (проект)

4.1. Рекомендации по адаптации основных структурных элементов объекта:

| № № п \п | Основные структурно-функциональные зоны объекта | Рекомендации по адаптации объекта (вид работы)* |
|----------------|--------------------------------------------------------------|-------------------------------------------------|
| 1 | Территория, прилегающая к зданию (участок) | есть |
| 2 | Вход (входы) в здание | нет |
| 3 | Путь (пути) движения внутри здания (в т.ч. пути эвакуации) | нет |
| 4 | Зона целевого назначения здания (целевого посещения объекта) | нет |
| 5 | Санитарно-гигиенические помещения | нет |
| 6 | Система информации на объекте (на всех зонах) | нет |
| 7 | Пути движения к объекту (от остановки транспорта) | нет |
| 8. | Все зоны и участки | |

*- указывается один из вариантов (видов работ): не нуждается; ремонт (текущий, капитальный); индивидуальное решение с ТСР; технические решения невозможны – организация альтернативной формы обслуживания

4.2. Период проведения работ до 2020г.

в рамках исполнения текущий ремонт

4.3 Ожидаемый результат (по состоянию доступности) после выполнения работ по адаптации

А

Оценка результата исполнения программы, плана (по состоянию доступности) _____

4.4. Для принятия решения требуется, не требуется (нужное подчеркнуть):

4.4.1. согласование на Комиссии по обследованию объектов и экспертной оценке (наименование Комиссии по координации деятельности в сфере обеспечения доступной среды жизнедеятельности для инвалидов и других МГН)

4.4.2. согласование работ с надзорными органами (в сфере проектирования и строительства, архитектуры, охраны памятников, другое - указать) нет

4.4.3. техническая экспертиза; разработка проектно-сметной документации; нет

4.4.4. согласование с вышестоящей организацией (собственником объекта); да

4.4.5. согласование с общественными организациями инвалидов да;

4.4.6. другое _____

Имеется заключение уполномоченной организации о состоянии доступности объекта (наименование документа и выдавшей его организации, дата), прилагается

нет

4.7. Информация может быть размещена (обновлена) на Карте доступности субъекта РФ на сайте «Жить вместе»

5. Особые отметки

ПРИЛОЖЕНИЯ:

Результаты обследования:

1. Территории, прилегающей к объекту

на 1ом листе

2. Входа (входов) в здание

на 1ом листе

- | | |
|--------------------------------------------|--------------|
| 3. Путей движения в здании | на 1ом листе |
| 4. Зоны целевого назначения объекта | на 1ом листе |
| 5. Санитарно-гигиенических помещений | на 1ом листе |
| 6. Системы информации (и связи) на объекте | на 1ом листе |

Результаты фотофиксации на объекте _____ на 29 листах.
Поэтажные планы, паспорт БТИ _____ на 1ом листе.
Другое (в том числе дополнительная информация о путях движения к объекту)

Руководитель
рабочей группы:
Директор

Р.А.Астахов
(Должность, Ф.И.О.)



(Подпись)

Члены рабочей группы:

Зам директора


А.И.Щебуняева
(Должность, Ф.И.О.)



(Подпись)

Заведующий хозяйством

А.А.Агешин
(Должность, Ф.И.О.)



(Подпись)

Управленческое решение согласовано « _____ » _____ 20__ г. (протокол № _____)
Комиссией по обследованию объектов и экспертной оценке состояния их доступности.

Начальник УСЗН Администрации
Усть-Донецкого района, председатель
комиссии



Малькова
Ирина Михайловна

Зам начальника УСЗН Администрации
Усть-Донецкого района, секретарь

Шерстнева
Нина Алексеевна

Члены комиссии:

Заведующая отделом образования
Администрации Усть-Донецкого
района



Гагулина
Марианна Владимировна

Главный врач МБУЗ «ЦРБ»
Усть-Донецкого района



Пыльцин
Константин Иванович

И.О. заведующего отделом культуры
Администрации Усть-Донецкого района



Золотухина
Ирина Михайловна

Начальник отдела строительства,
промышленности, энергетики,
транспорта и связи



Бажанова
Светлана Владимировна

Начальник отдела градостроительства
и жилищного контроля- главный
архитектор



Шапошников
Антон Александрович

Председатель Константиновского
общества слепых местной
организации ВОС



Катаргина
Валентина Николаевна



Система
Система

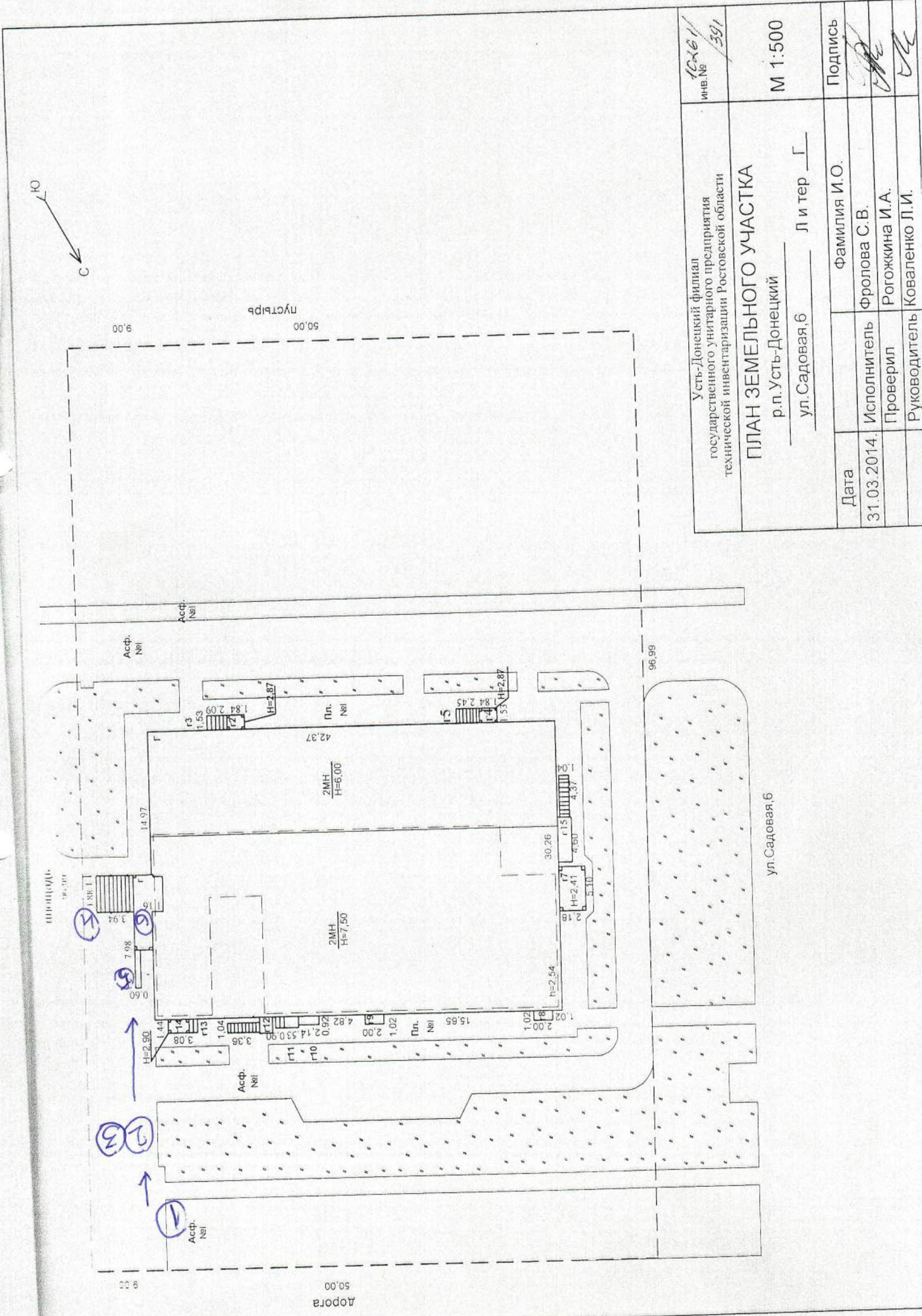
2014.05 - ИГДН

Водноспортивный комплекс в р.п. Усть-Донецкая

| И.л.м. | И.л.м. уч. | Лист | Масштаб | Листовое | Дата | Статус |
|--------------|---------------|------|---------|----------|-------|--------|
| Разработчик | Нусин Д.В. | | | | 02.14 | Л |
| Проверка | Зеленая П.В. | | | | 02.14 | |
| Уч. контроль | Шевелева О.И. | | | | 02.14 | |

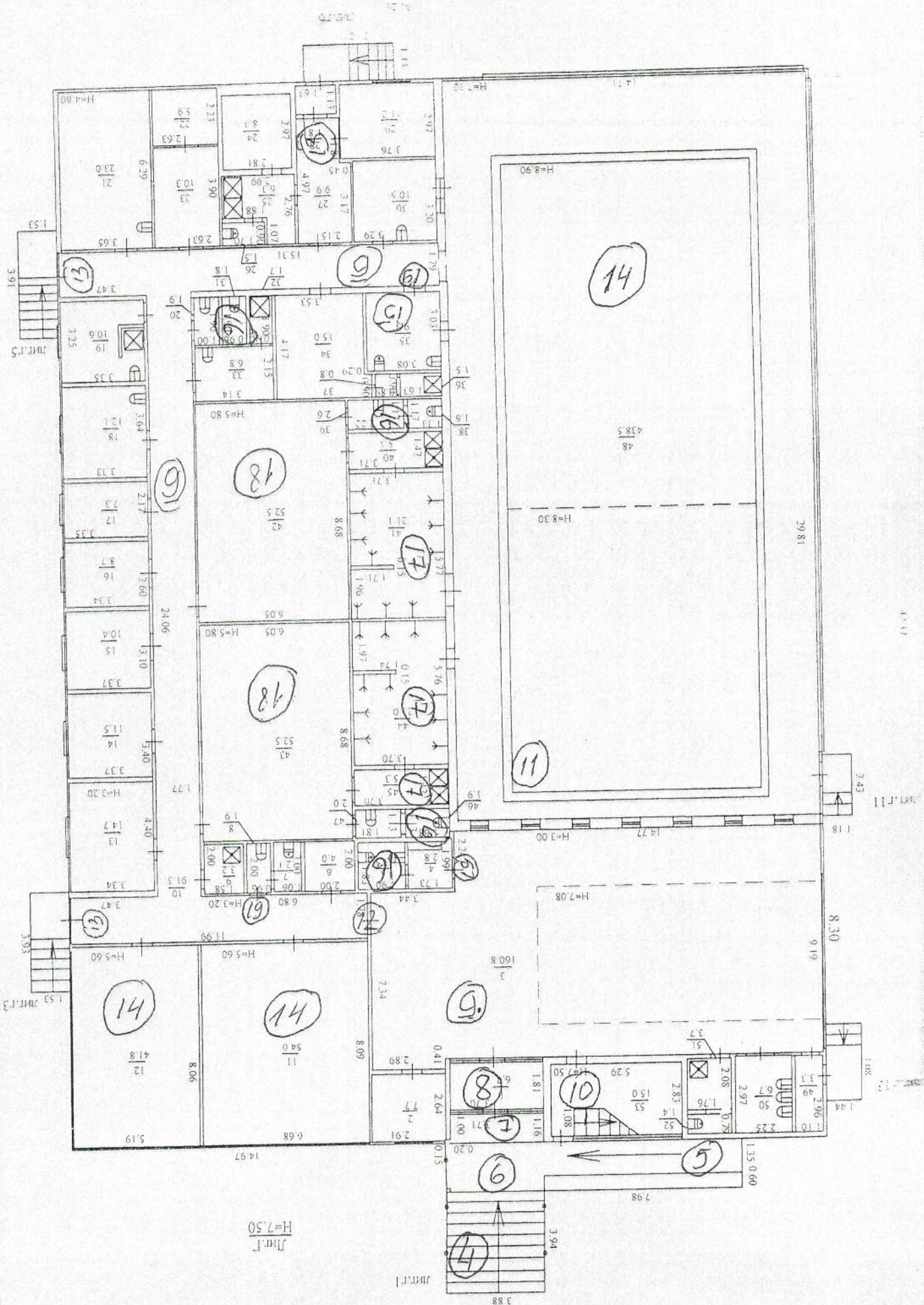
Топографический план
М 1:500

Р/с



| | | |
|------------------------------------------------------------------------------------------------------------------|--------------|----------------------|
| Усть-Донецкий филиал государственного унитарного предприятия технической инвентаризации Ростовской области | | 10261/ инв. № 391 |
| ПЛАН ЗЕМЕЛЬНОГО УЧАСТКА | | |
| р.п. Усть-Донецкий _____ Л и тер. _____ ул. Садовая, б _____ | | |
| М 1:500 | | |
| Дата | Подпись | |
| 31.03.2014. | Исполнитель | Фамилия И.О. |
| | Проверил | Фролова С.В. |
| | Руководитель | Рогожина И.А. |
| | | Коваленко Л.И. |

1981
595



I Результаты обследования:**1. Территории, прилегающей к зданию (участка)**

Здание Муниципального бюджетного образовательного учреждения дополнительного образования «Усть-Донецкий детско юношеский водноспортивный оздоровительный центр им. В.А.Ткаченко».

Наименование объекта, адрес

| № п/п | Наименование функционально-планировочного элемента | Наличие элемента | | | Выявленные нарушения и замечания | | Работы по адаптации объектов | |
|-------|----------------------------------------------------|------------------|------------|--------|-----------------------------------|----------------------------------|----------------------------------|-------------|
| | | есть/нет | № на плане | № фото | Содержание | Значимо для инвалида (категория) | Содержание | Виды работ |
| 1.1 | Вход (входы) на территорию | нет | - | - | нет | - | - | - |
| 1.2 | Путь (пути) движения на территории | есть | 1,2 | 1 | нет | | - | - |
| 1.3 | Лестница (наружная) | есть | 2 | 1 | Отсутствуют перила | О,С | Установка перил | Тек. ремонт |
| 1.4 | Пандус (наружный) | есть | 3 | 1 | Отсутствуют перила | О,С | Установка перил | Тек. ремонт |
| 1.5 | Автостоянка и парковка | есть | 1 | 2 | нет | ДП-В | | |
| | ОБЩИЕ требования к зоне | | | | Недоптировано для всех групп МГН. | О,С | Адаптировано для всех групп МГН. | |

II Заключение по зоне:

| Наименование структурно-функциональной зоны | Состояние доступности* (к пункту 3.4 Акта обследования ОСИ) | Приложение | | Рекомендации по адаптации (вид работы)** к пункту 4.1 Акта обследования ОСИ |
|---------------------------------------------|----------------------------------------------------------------|------------|--------|-----------------------------------------------------------------------------|
| | | № на плане | № фото | |
| Лестница наружная | ДЧ-В | 2 | 1 | Текущий ремонт |
| Пандус | ДЧ-В | 3 | 1 | Текущий ремонт |

* указывается: ДП-В - доступно полностью всем; ДП-И (К, О, С, Г, У) – доступно полностью избирательно (указать категории инвалидов); ДЧ-В - доступно частично всем; ДЧ-И (К, О, С, Г, У) – доступно частично избирательно (указать категории инвалидов); ДУ - доступно условно, ВНД - недоступно

**указывается один из вариантов: не нуждается; ремонт (текущий, капитальный); индивидуальное решение с ТСР; технические решения невозможны – организация альтернативной формы обслуживания

Комментарий к заключению: Оборудовать перилами.

**I Результаты обследования:
2. Входа (входов) в здание**

Здание Муниципального бюджетного образовательного учреждения
дополнительного образования «Усть-Донецкий детско юношеский
водноспортивный оздоровительный центр им. В.А.Ткаченко»

Наименование объекта, адрес

| № п/п | Наименование функционально-планировочного элемента | Наличие элемента | | | Выявленные нарушения и замечания | | Работы по адаптации объектов | |
|-------|----------------------------------------------------|------------------|------------|--------|----------------------------------|----------------------------------|------------------------------|------------|
| | | есть/нет | № на плане | № фото | Содержание | Значимо для инвалида (категория) | Содержание | Виды работ |
| 2.1 | Лестница (наружная) | есть | 4 | 3 | нет | ДП-В | | |
| 2.2 | Пандус (наружный) | есть | 5 | 4 | нет | ДП-В | | |
| 2.3 | Входная площадка (перед дверью) | есть | 6 | 5 | нет | ДП-В | | |
| 2.4 | Дверь (входная) | есть | 7 | 6 | нет | ДП-В | | |
| 2.5 | Тамбур | есть | 8 | 6 | нет | ДП-В | | |
| | ОБЩИЕ требования к зоне | нет | | | нет | | | |

II Заключение по зоне:

| Наименование структурно-функциональной зоны | Состояние доступности* (к пункту 3.4 Акта обследования ОСИ) | Приложение | | Рекомендации по адаптации (вид работы)** к пункту 4.1 Акта обследования ОСИ |
|---------------------------------------------|----------------------------------------------------------------|------------|------------|--------------------------------------------------------------------------------|
| | | № на плане | № фото | |
| | ДП-В | 4,5,6. | 3,4,5,6,7. | |

* указывается: **ДП-В** - доступно полностью всем; **ДП-И** (К, О, С, Г, У) – доступно полностью избирательно (указать категории инвалидов); **ДЧ-В** - доступно частично всем; **ДЧ-И** (К, О, С, Г, У) – доступно частично избирательно (указать категории инвалидов); **ДУ** - доступно условно, **ВНД** - недоступно

**указывается один из вариантов: не нуждается; ремонт (текущий, капитальный); индивидуальное решение с ТСР; технические решения невозможны – организация альтернативной формы обслуживания

Комментарий к заключению: Замечаний нет

I Результаты обследования:

3. Пути (путей) движения внутри здания (в т.ч. путей эвакуации)

Здание Муниципального бюджетного образовательного учреждения
дополнительного образования «Усть-Донецкий детско юношеский
водноспортивный оздоровительный центр им. В.А.Ткаченко».

Наименование объекта, адрес

| № п/п | Наименование функционально-планировочного элемента | Наличие элемента | | | Выявленные нарушения и замечания | | Работы по адаптации объектов | |
|-------|-----------------------------------------------------|------------------|------------|-----------|-----------------------------------------------|----------------------------------|------------------------------|------------|
| | | есть/нет | № на плане | № фото | Содержание | Значимо для инвалида (категория) | Содержание | Виды работ |
| 3.1 | Коридор (вестибюль, зона ожидания, галерея, балкон) | есть | 9 | 7,11, 12. | Зона ожидания адаптирована для всех групп МГН | ДП-В | - | |
| 3.2 | Лестница (внутри здания) | есть | 10 | 8 | Доступно частично | ДП-И | - | |
| 3.3 | Пандус (внутри здания) | нет | - | - | Монтаж пандуса | - | - | |
| 3.4 | Лифт гидравлический (или подъемник) | есть | 11 | 9 | | ДП-В | - | |
| 3.5 | Дверь | есть | 12 | 12 | Адаптированы | ДП-В | - | |
| 3.6 | Пути эвакуации (в т.ч. зоны безопасности) | есть | 13 | 13,14, | Адаптированы | ДП-В | - | |
| | ОБЩИЕ требования к зоне | нет | | | | | | |

II Заключение по зоне:

| Наименование структурно-функциональной зоны | Состояние доступности* (к пункту 3.4 Акта обследования ОСИ) | Приложение | | Рекомендации по адаптации (вид работы)** к пункту 4.1 Акта обследования ОСИ |
|---------------------------------------------|-------------------------------------------------------------|----------------|--------------------|-----------------------------------------------------------------------------|
| | | № на плане | № фото | |
| | ДП-В | 9,10,11,12,13. | 7,8,9,11,12,13,14. | |

* указывается: **ДП-В** - доступно полностью всем; **ДП-И** (К, О, С, Г, У) – доступно полностью избирательно (указать категории инвалидов); **ДЧ-В** - доступно частично всем; **ДЧ-И** (К, О, С, Г, У) – доступно частично избирательно (указать категории инвалидов); **ДУ** - доступно условно, **ВНД** - недоступно

**указывается один из вариантов: не нуждается; ремонт (текущий, капитальный); индивидуальное решение с ТСП; технические решения невозможны – организация альтернативной формы обслуживания

Комментарий к заключению: доступно полностью всем

I Результаты обследования:

4. Зоны целевого назначения здания (целевого посещения объекта)

Вариант I – зона обслуживания инвалидов

Здание Муниципального бюджетного образовательного учреждения дополнительного образования «Усть-Донецкий детско юношеский водноспортивный оздоровительный центр им. В.А.Ткаченко».

| № п/п | Наименование функционально-планировочного элемента | Наличие элемента | | | Выявленные нарушения и замечания | | Работы по адаптации объектов | |
|-------|----------------------------------------------------|------------------|------------|-----------|----------------------------------|----------------------------------|------------------------------|------------|
| | | есть/нет | № на плане | № фото | Содержание | Значимо для инвалида (категория) | Содержание | Виды работ |
| 4.1 | Кабинетная форма обслуживания | нет | - | | | ДП-В | | |
| 4.2 | Зальная форма обслуживания | есть | 14 | 15,16,17. | нет | - | - | - |
| 4.3 | Прилавочная форма обслуживания | нет | - | - | - | - | - | - |
| 4.4 | Форма обслуживания с перемещением по маршруту | нет | - | - | - | - | - | - |
| 4.5 | Кабинет индивидуального обслуживания | есть | 15 | 18 | нет | - | - | - |
| | ОБЩИЕ требования к зоне | нет | - | | | ДП-В | | |

II Заключение по зоне:

| Наименование структурно-функциональной зоны | Состояние доступности* (к пункту 3.4 Акта обследования ОСИ) | Приложение | | Рекомендации по адаптации (вид работы)** к пункту 4.1 Акта обследования ОСИ |
|---------------------------------------------|-------------------------------------------------------------|------------|--------------|-----------------------------------------------------------------------------|
| | | № на плане | № фото | |
| | ДП-В | 14,15. | 15,16,17,18. | |

* указывается: ДП-В - доступно полностью всем; ДП-И (К, О, С, Г, У) – доступно полностью избирательно (указать категории инвалидов); ДЧ-В - доступно частично всем; ДЧ-И (К, О, С, Г, У) – доступно частично избирательно (указать категории инвалидов); ДУ - доступно условно, ВНД - недоступно

**указывается один из вариантов: не нуждается; ремонт (текущий, капитальный); индивидуальное решение с ТСР; технические решения невозможны – организация альтернативной формы обслуживания

Комментарий к заключению: доступно полностью всем.

I Результаты обследования:

5. Санитарно-гигиенических помещений

Здание Муниципального бюджетного образовательного учреждения
дополнительного образования «Усть-Донецкий детско юношеский
водноспортивный оздоровительный центр им. В.А.Ткаченко»

Наименование объекта, адрес

| № п/п | Наименование функционально-планировочного элемента | Наличие элемента | | | Выявленные нарушения и замечания | | Работы по адаптации объектов | |
|-------|----------------------------------------------------|------------------|------------|--------|----------------------------------|----------------------------------|------------------------------|------------|
| | | есть/нет | № на плане | № фото | Содержание | Значимо для инвалида (категория) | Содержание | Виды работ |
| 5.1 | Туалетная комната | есть | 16 | 19 | нет | | | |
| 5.2 | Душевая/ ванная комната | есть | 17 | 20,21. | нет | | | |
| 5.3 | Бытовая комната (гардеробная) | есть | 18 | 22 | нет | | | |
| | ОБЩИЕ требования к зоне | нет | - | | | | | |

II Заключение по зоне:

| Наименование структурно-функциональной зоны | Состояние доступности* (к пункту 3.4 Акта обследования ОСИ) | Приложение | | Рекомендации по адаптации (вид работы)** к пункту 4.1 Акта обследования ОСИ |
|---------------------------------------------|----------------------------------------------------------------|------------|--------------|--------------------------------------------------------------------------------|
| | | № на плане | № фото | |
| | ДП-В | 16,17,18. | 19,20,21,22. | |

* указывается: ДП-В - доступно полностью всем; ДП-И (К, О, С, Г, У) – доступно полностью избирательно (указать категории инвалидов); ДЧ-В - доступно частично всем; ДЧ-И (К, О, С, Г, У) – доступно частично избирательно (указать категории инвалидов); ДУ - доступно условно, ВНД - недоступно

**указывается один из вариантов: не нуждается; ремонт (текущий, капитальный); индивидуальное решение с ТСР; технические решения невозможны – организация альтернативной формы обслуживания

Комментарий к заключению: доступно полностью всем

I Результаты обследования:
6. Системы информации на объекте

Здание Муниципального бюджетного образовательного учреждения
дополнительного образования «Усть-Донецкий детско юношеский
водноспортивный оздоровительный центр им. В.А.Ткаченко».

Наименование объекта, адрес

| № п/п | Наименование функционально-планировочного элемента | Наличие элемента | | | Выявленные нарушения и замечания | | Работы по адаптации объектов | |
|-------|----------------------------------------------------|------------------|------------|---------------|----------------------------------|----------------------------------|------------------------------|------------|
| | | есть/нет | № на плане | № фото | Содержание | Значимо для инвалида (категория) | Содержание | Виды работ |
| 6.1 | Визуальные средства | есть | 19 | 23,24, 25,26. | нет | ДП-В | | |
| 6.2 | Акустические средства | нет | | | нет | ДП-В | | |
| 6.3 | Тактильные средства | нет | | | нет | ДП-В | | |
| | ОБЩИЕ требования к зоне | нет | | | | | | |

II Заключение по зоне:

| Наименование структурно-функциональной зоны | Состояние доступности* (к пункту 3.4 Акта обследования ОСИ) | Приложение | | Рекомендации по адаптации (вид работы)** к пункту 4.1 Акта обследования ОСИ |
|---------------------------------------------|----------------------------------------------------------------|------------|--------------|--------------------------------------------------------------------------------|
| | | № на плане | № фото | |
| | ДП-В | 19 | 23,24,25,26. | |

* указывается: **ДП-В** - доступно полностью всем; **ДП-И** (К, О, С, Г, У) – доступно полностью избирательно (указать категории инвалидов); **ДЧ-В** - доступно частично всем; **ДЧ-И** (К, О, С, Г, У) – доступно частично избирательно (указать категории инвалидов); **ДУ** - доступно условно, **ВНД** - недоступно

**указывается один из вариантов: не нуждается; ремонт (текущий, капитальный); индивидуальное решение с ТСР; технические решения невозможны – организация альтернативной формы обслуживания

Комментарий к заключению: доступно полностью всем